

TRADIČNÍ ČESKÉ SKLO

Lustrové *misky* a *středové dílce*



PRECIOSA

TRADIČNÍ ČESKÉ SKLO

Lustrové středové dílce



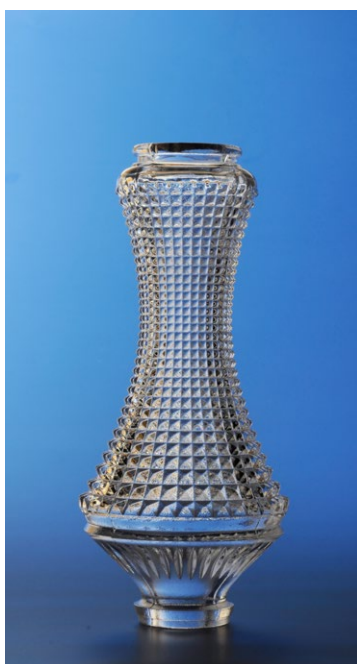
Putsch 657 5226/203



Putsch 660 5269/210



Putsch 670 5270/230



Putsch 676 5241/215

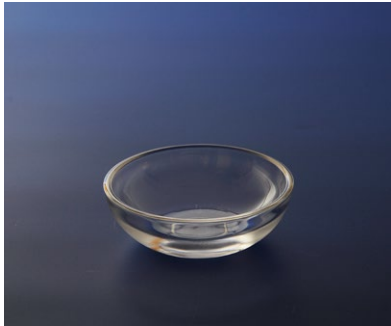


Putsch 679 5290/195

TRADIČNÍ ČESKÉ SKLO

Lustrové misky

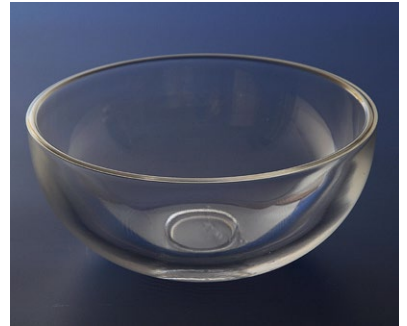
Skleněný polotovar



MF 695 ø 85 x 30 x 4 mm



MF 694 ø 110 x 46 x 4 mm



MF 667 ø 130 x 60 x 4 mm



MF 3517 ø 102 x 31 x 4 mm



MF 655 ø 103 x 31 x 4 mm



MF 675 ø 100 x 33 x 4 mm



MF 677 ø 100 x 33 x 4 mm



MF 656 ø 130 x 57 x 4 mm



MF 673 ø 130 x 60 x 4 mm

PRECIOSA Traditional Czech Glass

člen skupiny Preciosa

Preciosa, přední světový výrobce skla a křišťálu, svou produkcí celosvětově známých českých perliček a křišťálových kamenů, používaných v módním průmyslu, až po unikátní projekty osvětlení vytvořené pro luxusní hotely, královské paláce a jachty navazuje na tradici sklářského řemesla, která započala v Křišťálovém údolí již v 16. století.

Preciosa-Ornela.com